

جهت انجام تنظیمات موارد ذیل به ترتیب مراحل انجام گردد:



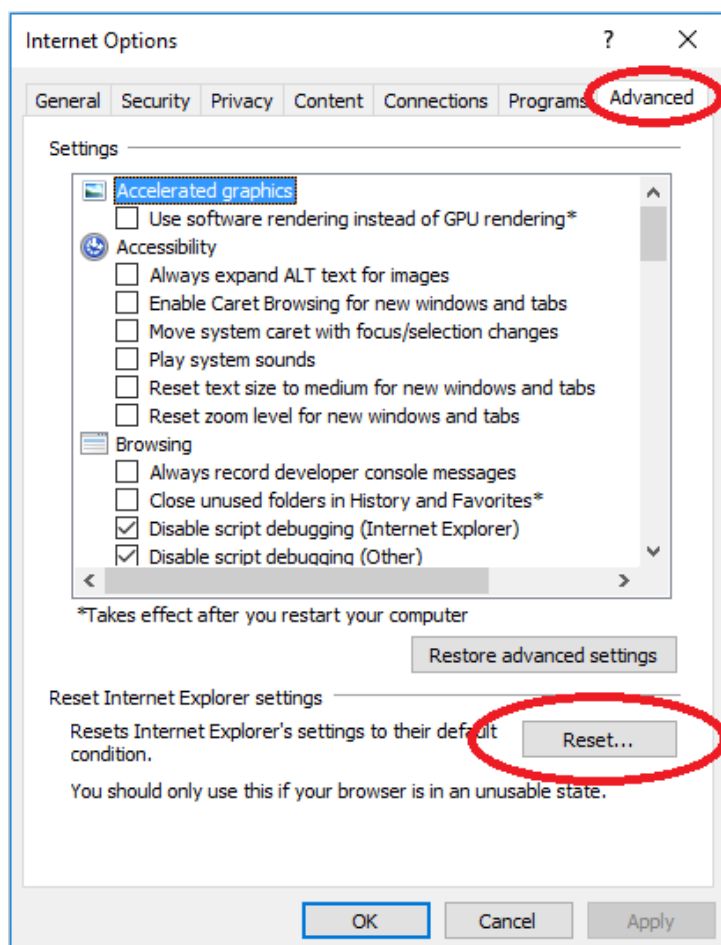
۱- نرم افزار

Internet Explorer را اجرا نمایید.

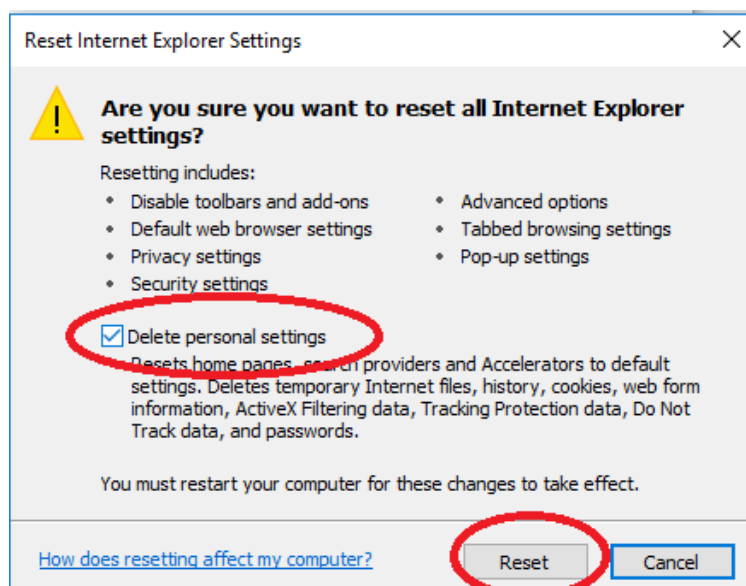
۲- وارد Internet options بشوید.



۳- وارد تب Advanced شوید و گزینه Reset را بزنید.

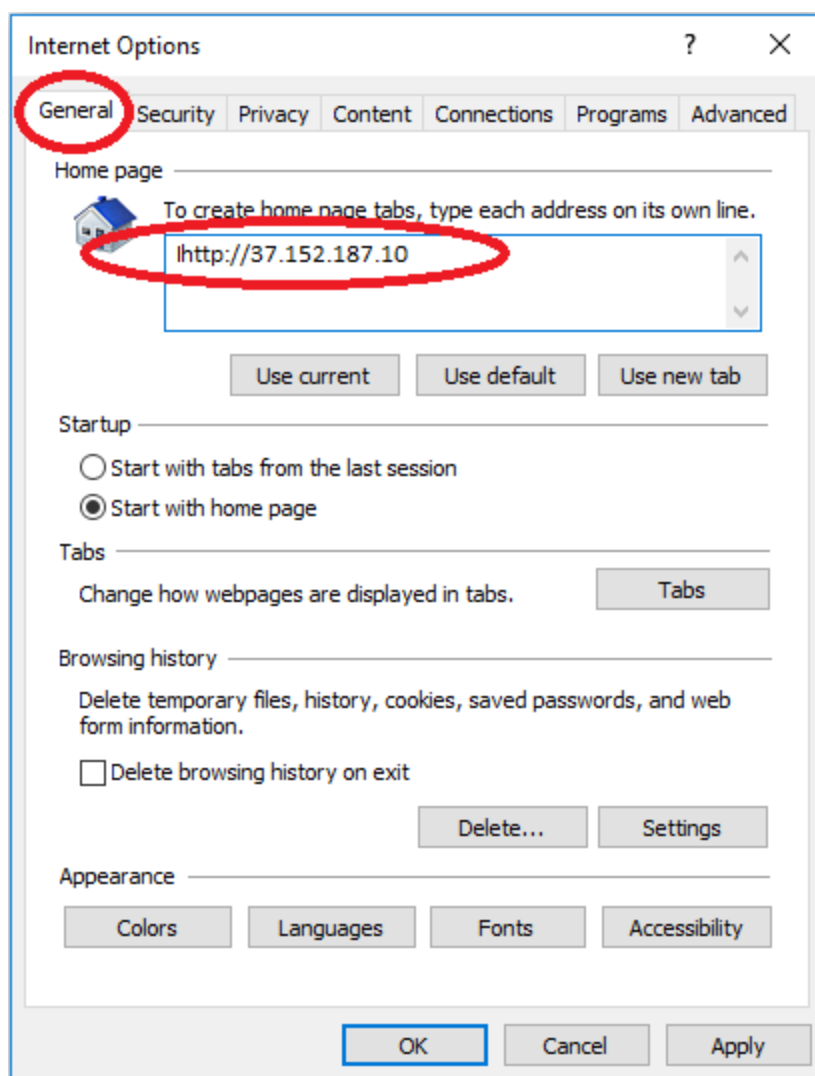


۴- در کادر باز شده تیک Delete personal settings را زده و گزینه Reset را انتخاب کنید.

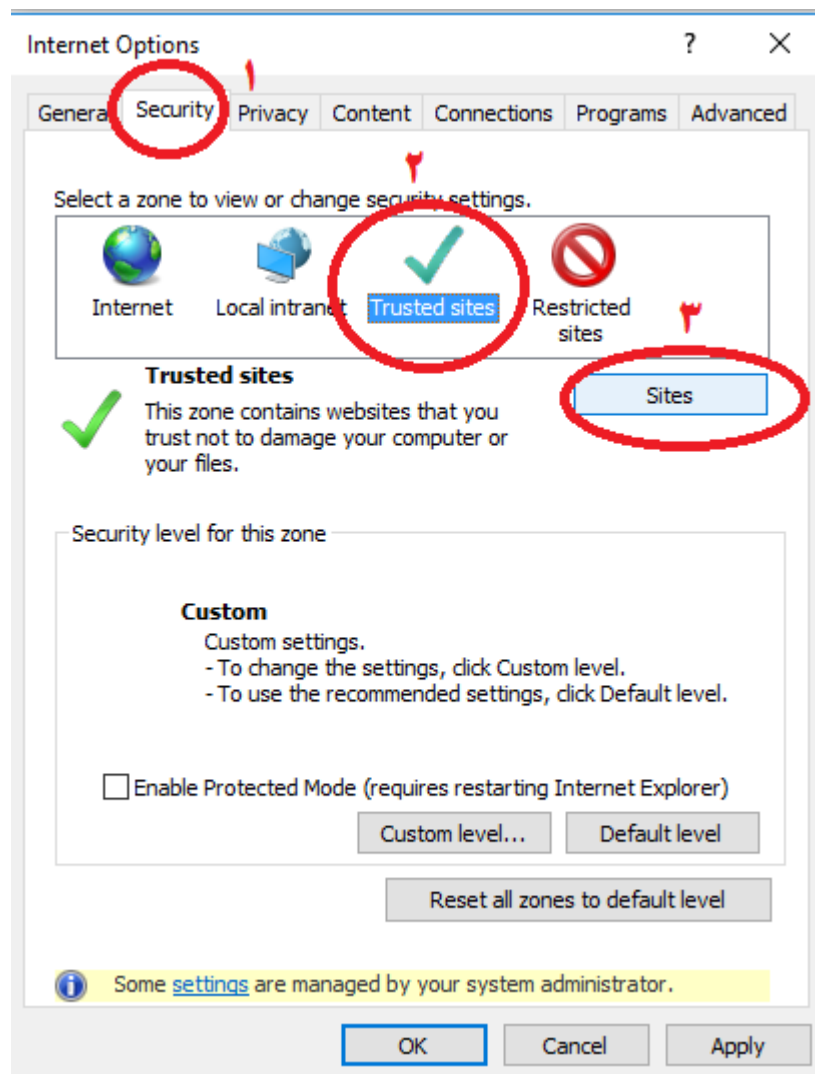


۵- در این مرحله برنامه Internet Explorer را بسته و دوباره اجرا نمایید.

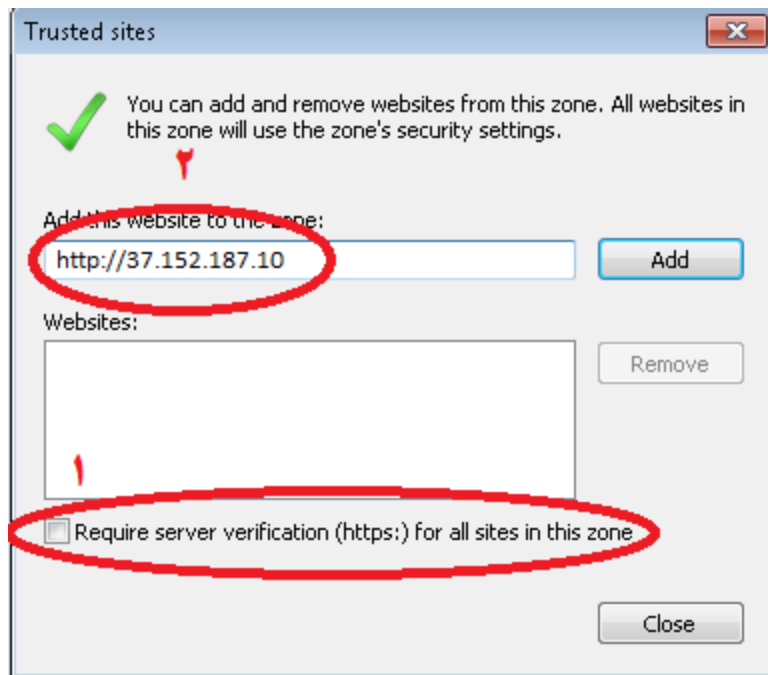
۶- دوباره وارد منوی Internet Options شده و در تب General گزینه پیش فرض ورود نرم افزار را مطابق شکل تنظیم نمایید.



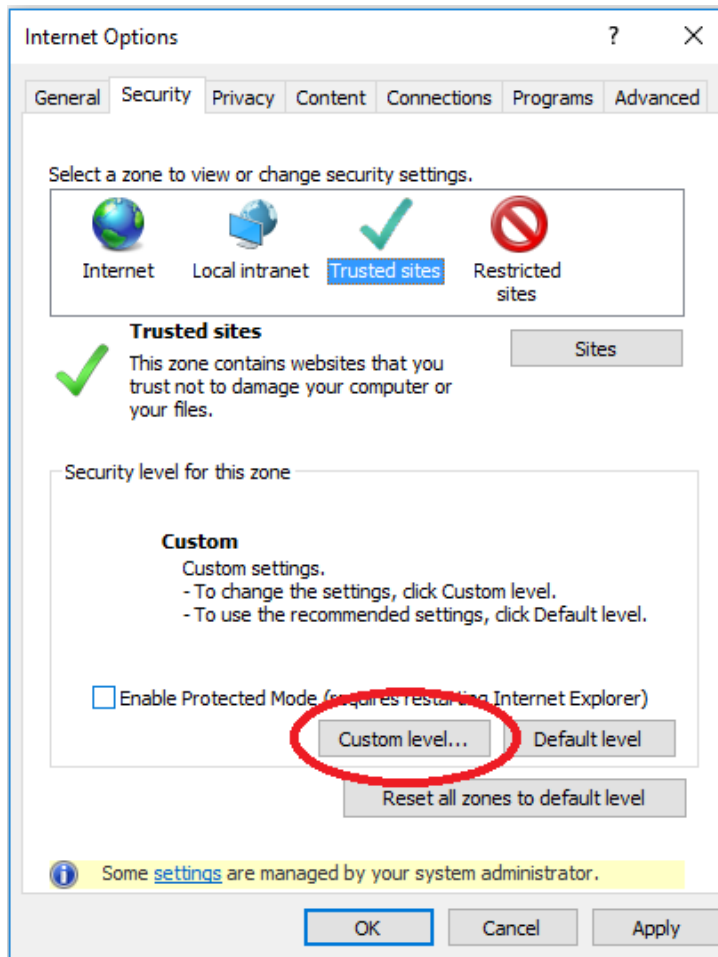
۷- وارد تب Security شوید ، گزینه Trusted Sites را انتخاب و دکمه Sites را بزنید.



۸- در کادر باز شده ابتدا تیک کادر پایین را برداشته و آدرس `http://37.152.187.10` را تایپ و دکمه add را می زنیم تا آدرس در کادر پایین بیفتد و دکمه Close را می زنیم.



۹- در همان بخش گزینه Custom level... را بزنید.

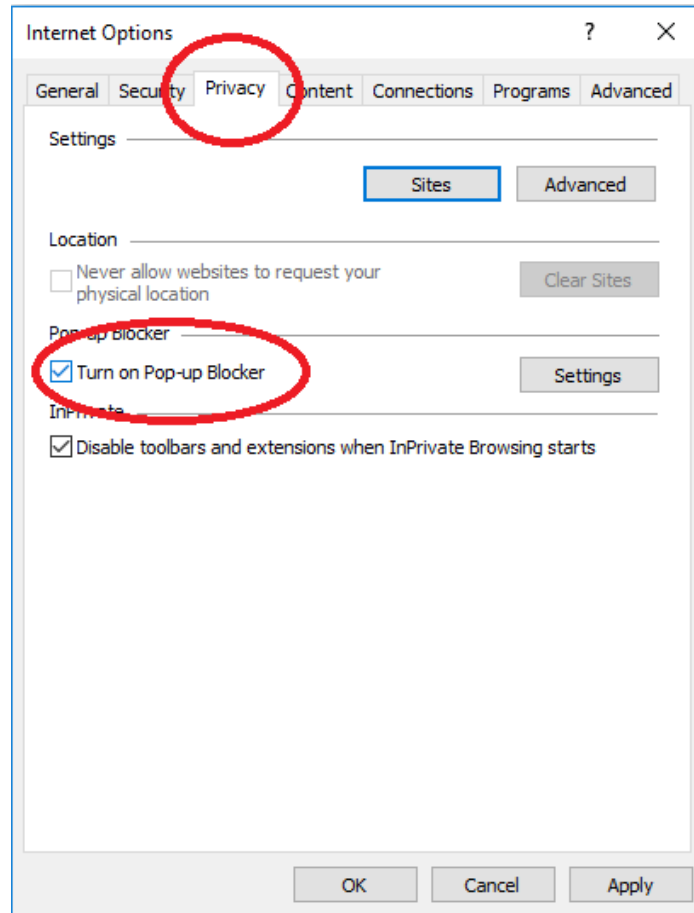


Display video and animation on a webpage that does not use external media player	Disable
Download unsigned Activex controls	Enable
Initialize and script ActiveX controls not marked as safe for scripting	Enable
Only allow approved domains to use ActiveX without prompt	Disable
Allow script-initiated windows without size or position constraints	Enable
Allow website to open windows without address or status bar	Enable
Automatic prompting for file downloads	Enable
Use Pop-up Blocker	Disable
Use Smart screen filter	Disable

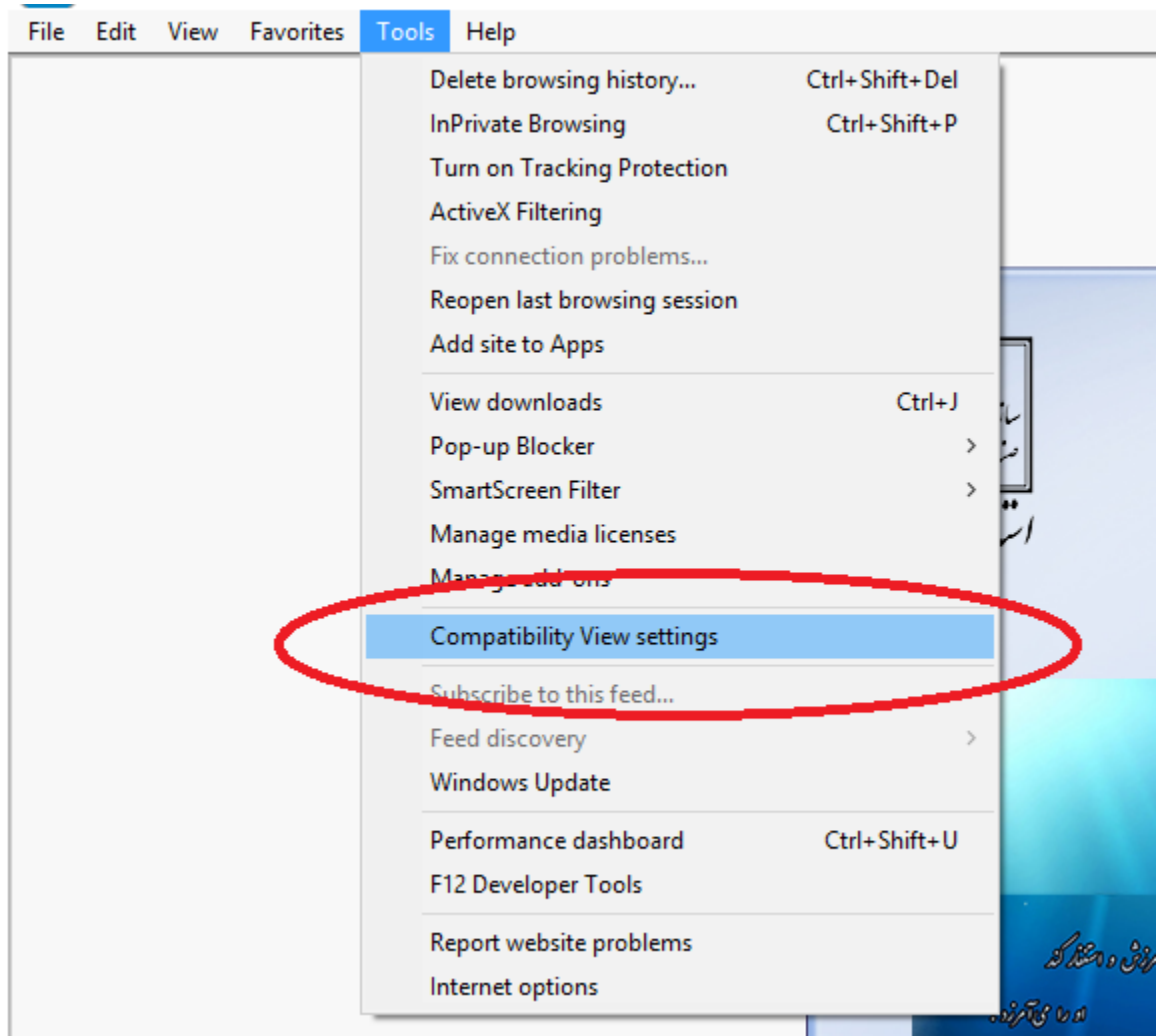


وارد تب Privacy شده و تیک گزینه Turn on Pop-up Blocker را بردارید.

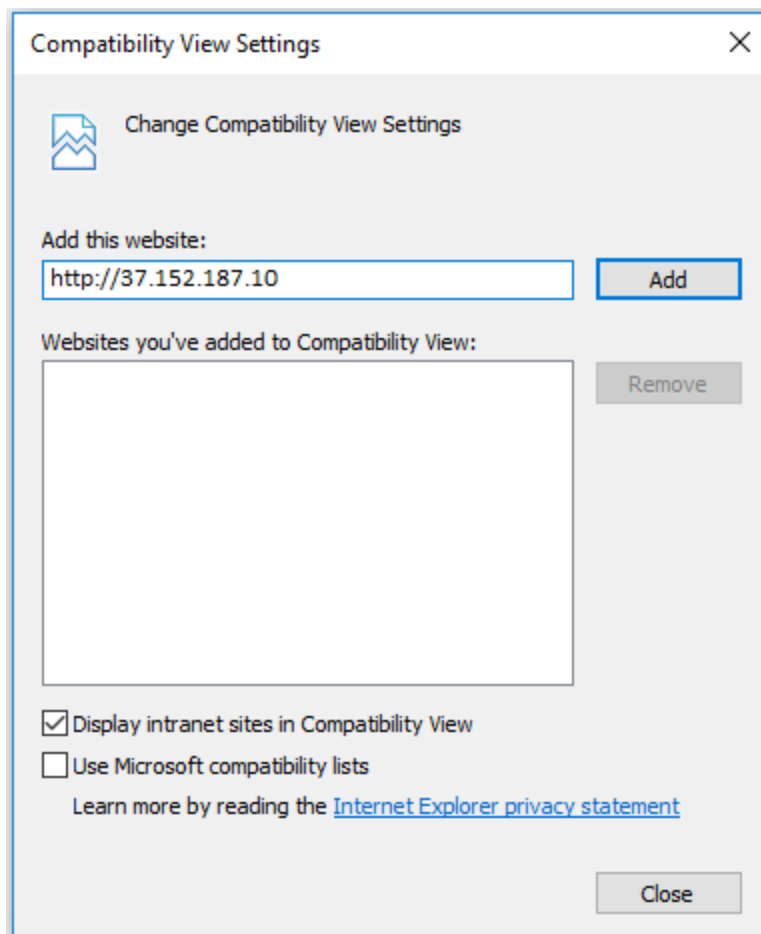
- ۱۱



۱۲ - از منوی Tools گزینه Compatibility View Settings را انتخاب نمایید.



۱۳- در کادر باز شده مطابق تصویر آدرس را تایپ و گزینه Add را بزنید تا آدرس در کادر پایینی ظاهر گردد.



در صورتیکه تمامی تنظیمات مطابق دستورالعمل انجام شده باشد، اکنون می توانید وارد اتوماسیون شده و از آن استفاده نمایید.

واحد فناوری اطلاعات